

## **SAPOS<sup>®</sup>-RINEX-Datenabgabe via Internet**

Mit Hilfe der RINEX-Datenabgabe über das Internet können Sie schnell und sicher von jedem Internetarbeitsplatz Ihre individuellen Daten der **SAPOS**.GeoNord-Referenzstationen abrufen. Die Daten werden für einen Zeitraum von 6 Wochen bereitgestellt.

Diese Anleitung führt Sie in kurzen Schritten durch alle erforderlichen Menüfenster. Wenn Sie Fragen oder Probleme zur Internetabgabe haben, dann nehmen Sie bitte Kontakt mit uns auf.

Damit ein sicherer RINEX Download auf Ihren Rechner gewährleistet werden kann, ist folgendes zu beachten:

Generell muss Java aktiviert sein, Java ist bei allen gängigen Browsern standardmäßig aktiviert. Diese Einstellung kann in den folgenden Menüs noch einmal kontrolliert bzw. verändert werden:

### **Microsoft Internet Explorer:**

Extras -> Internetoptionen -> Erweitert -> Microsoft VM

### **Netscape / Mozilla**

Bearbeiten -> Einstellungen -> Erweitert -> Java aktivieren

### **Firefox**

Bearbeiten -> Einstellungen -> Web Features -> Java aktivieren

### **Konqueror**

Einstellungen -> Konqueror einrichten... -> Java & Java Script -> Java global aktivieren

### **Opera**

Tools -> Einstellungen -> Advanced -> Content -> Java aktivieren

## Anleitung zum Datenabruf

Über die Auswahloption „**RINEX-Datenabgabe**“ gelangen Sie zur Startseite > SAPOS.GeoNord RINEX-Webserver <

Adresse: <http://www.sapos.geonord.de/>

Freie und Hansestadt Hamburg  
Landesbetrieb Geoinformation und Vermessung

Landesvermessungsamt  
Schleswig-Holstein

Sprache:

- Info SAPOS.GeoNord
- Info SAPOS.Dienste
  - EPS
  - HEPS
  - GPPS
- AGB
- Registrierung
- zur RINEX-Datenabgabe**
- Kontakt
- Impressum
- Startseite
- zum
  - Landesbetrieb Geoinformation und Vermessung
  - Landesvermessungsamt Schleswig-Holstein
  - Satelliten-*positionierungsdienst* der deutschen Landesvermessung

SAPOS®. GeoNord

Diese Internet-Seiten wurden für den Internetbrowser von Microsoft 5.0 und höher, bei einer Darstellung auf einem 17" Bildschirm (empfohlen 19") und der Auflösung 1024 x 768 Pixel (empfohlen 1280 x 1024), konzipiert.

Adresse: [http://sapos.geonord.de/geopp\\_gnwweb/gnwweb.html](http://sapos.geonord.de/geopp_gnwweb/gnwweb.html)

SAPOS.GeoNord RINEX-Webserver

- Bad Segeberg (0705)
- Bungsberg (0711)
- Fehmarn (0717)
- Flensburg (0712)
- HH-Mitte (0832)
- HH-Nord (0835)
- HH-Suedost (0837)
- HH-West (0836)
- Heide (0709)
- Helgoland (0714)
- Hörnum (0716)
- Izehoe (0718)
- Kiel (0706)
- Lübeck (0715)
- Niebuell (0710)
- Pellworm (0718)
- Schleswig (0704)
- Talkau (0713)

alle auswählen  
Auswahl löschen  
Detailinfo  
existierende Jobs

Version: 2004-09-20 11:47

Breite:    Länge:    Radius: 50 km selektieren

Language weiter >>

(wird als neue Seite geöffnet)

## AUSWAHLOPTIENEN

Hier können Sie u.a. die benötigten **SAPOS<sup>®</sup>**-Referenzstationen auswählen. In diesem Fall die Ref.-Stationen HH-Mitte (0832) und Kiel (0705). Die nächsten Menü-Fenster erhalten Sie durch das Anklicken der Taste „weiter >>“

SAPOS.GeoNord RINEX-Webserver

Adresse: [http://sapos.geonord.de/geopp\\_gnweb/gnweb.html](http://sapos.geonord.de/geopp_gnweb/gnweb.html) Wechseln zu

Bad Segeberg (0705)  
Bungsberg (0711)  
Fehmarn (0717)  
Flensburg (0712)  
**HH-Mitte (0832)**  
HH-Nord (0835)  
HH-Suedost (0837)  
HH-West (0836)  
Heide (0709)  
Helgoland (0714)  
Hörnum (0716)  
Itzehoe (0708)  
**Kiel (0706)**  
Lübeck (0715)  
Niebuell (0710)  
Pellworm (0718)  
Schleswig (0704)  
Talkau (0713)

alle auswählen  
Auswahl löschen  
Detailinfo  
existierende Jobs

Version 2005-09-20 11:47

Breite: N 55 ° 06 ' 50 " Länge: E 10 ° 43 ' 34 " Radius: 50 km selektieren

Language **weiter >>**

GNWEB Schritt 2 von 7

### ausgewählte Stationen

0832	HH-Mitte
0706	Kiel

RINEX

<< zurück

Java Applet Window

Die Festlegung von Taktrate, Datum und Zeitrahmen erfolgt hier im Fenster **Datenauswahl**

Hier werden die bereits ausgewählten Stationen noch einmal angezeigt bzw. bestätigt.

GNWEB Schritt 3 von 7

### Datenauswahl

Taktrate:  Sek.

Zeiten in:  UTC

von:  ...  ...

Dauer:  Min.

bis:  ...  ...

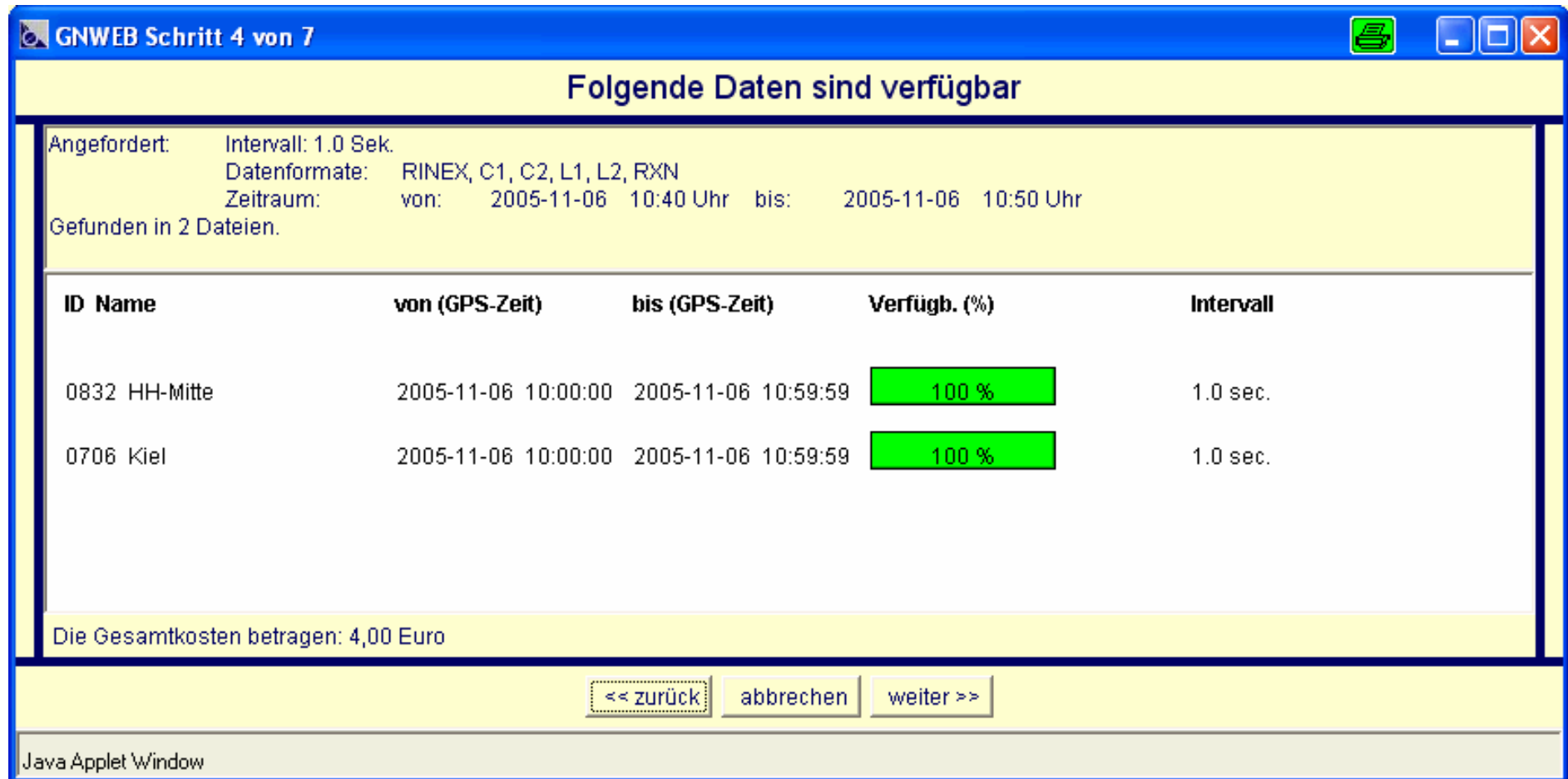
- Pseudorange Code C1
- Pseudorange Code C2
- Trägerphase L1
- Trägerphase L2
- Navigation File

<< zurück    abbrechen    weiter >>

Java Applet Window

## Verfügbarkeit

In diesem Menü wird die Verfügbarkeit der ausgewählten Ref.-Stationsdaten angezeigt. Die Auflistung erfolgt stündlich für jede Referenzstation in Prozentangaben. Des Weiteren erhalten Sie eine Vorschau über die anfallenden Kosten des Auftrages.



The screenshot shows a Java Applet window titled "GNWEB Schritt 4 von 7". The main content area is titled "Folgende Daten sind verfügbar" and displays the following information:

Angefordert: Intervall: 1.0 Sek.  
Datenformate: RINEX, C1, C2, L1, L2, RXN  
Zeitraum: von: 2005-11-06 10:40 Uhr bis: 2005-11-06 10:50 Uhr  
Gefunden in 2 Dateien.

ID Name	von (GPS-Zeit)	bis (GPS-Zeit)	Verfügb. (%)	Intervall
0832 HH-Mitte	2005-11-06 10:00:00	2005-11-06 10:59:59	100 %	1.0 sec.
0706 Kiel	2005-11-06 10:00:00	2005-11-06 10:59:59	100 %	1.0 sec.

Die Gesamtkosten betragen: 4,00 Euro

Navigation buttons: << zurück, abrechnen, weiter >>

Java Applet Window

## Auswahloptionen

GNWEB Schritt 5 von 7

### Datenformate und -komprimierung

Compressed RINEX

compact RINEX (Hatanaka)

Archiv:

Zip

nicht archivieren

Sessiondateien

Tagesdateien

Stundendateien

RINEX-Dateiendungen:

\*.rxo=\*rxn=...

\*.01o, \*.01n, ...

<< zurück    abbrechen    weiter >>

Java Applet Window

### **Beschreibung:** **(Voreinstellung)**

**Compressed:** Dateikomprimierung wie ZIP (verbreitet im Linux und Unix)

**Hatanaka:** RINEX-Komprimierung (wird nur von wenigen Auswertungsprogrammen unterstützt).

**ZIP:** RINEX-Daten werden mit einem ZIP-Programm komprimiert

**Sessiondateien:** Daten werden in eine Sessiondatei generiert.

**Tagesdateien:** Daten werden in Tagesdateien generiert.

**Stundendateien:** Daten werden in Stundendateien generiert.

**Dateiendungen (\*.01o, \*.01n):** Die RINEX-Dateien weichen vom Standardformat ab und erhalten normalerweise die Endungen (Extension) **.rx?** (rxo, rxn etc.). In diesem Fall wird die aktuelle 2-ziffrige Jahreszahl yy anstelle von rx verwendet.

## Anmeldung

GNWEB Schritt 6 von 7

### Authentifizierung

0832, 0706  
2005-11-06-10:40 - 2005-11-06-10:50  
Die Gesamtkosten betragen: 4,00 Euro

Projektname

Name:

Passwort:

<< zurück    abbrechen    weiter >>

Java Applet Window

Die Anmeldung erfolgt mit einem Benutzernamen und einem Passwort. Diese erhalten Sie nach einer Registrierung.

Der Projektname (Job-Kennung) ist frei wählbar (mindestens 4 Zeichen)

Mit jeder Nutzerkennung darf zur gleichen Zeit nur an einem Browser gearbeitet werden.

GNWEB Schritt 7 von 7

### Download

Job	abrufbar bis	Status	Größe	Kosten
Session01	2005-12-08	bereit	298 KB	4.00 Euro
Session02	2005-12-08	wird generiert	0 KB	4.00 Euro

Java Applet Window

GNWEB Schritt 7 von 7

### Download

Job	abrufbar bis	Status	Größe	Kosten
Session01	2005-12-08	bereit	298 KB	4.00 Euro
Session02	2005-12-08	wird generiert	0 KB	4.00 Euro

Aktualisieren

Protokoll

Download jetzt

Java Applet Window

Der neu angelegte Job (Session02) muss jetzt in der Liste markiert werden. Danach ist durch Anklicken des Buttons „Aktualisieren“ die Datei bereit für den Transfer via Internet.

GNWEB Schritt 7 von 7

### Download

Job	abrufbar bis	Status	Größe	Kosten
Session01	2005-12-08	bereit	298 KB	4.00 Euro
Session02	2005-12-08	bereit	298 KB	4.00 Euro

Aktualisieren

Protokoll

**Download jetzt**

Java Applet Window

GNWEB Protokoll

**Job: Session02**

Angelegt: 8. November 2005 15:49:29 CET

Stationen: 0832 0706

Startzeit: 2005-11-06 10:40

Endzeit: 2005-11-06 10:50

Intervall: 1.0 Sek.

Datenformat: zip

Dateiformat: Stundendateien

Zugriff bis: 2005-12-08

Betrag: 4.00 Euro

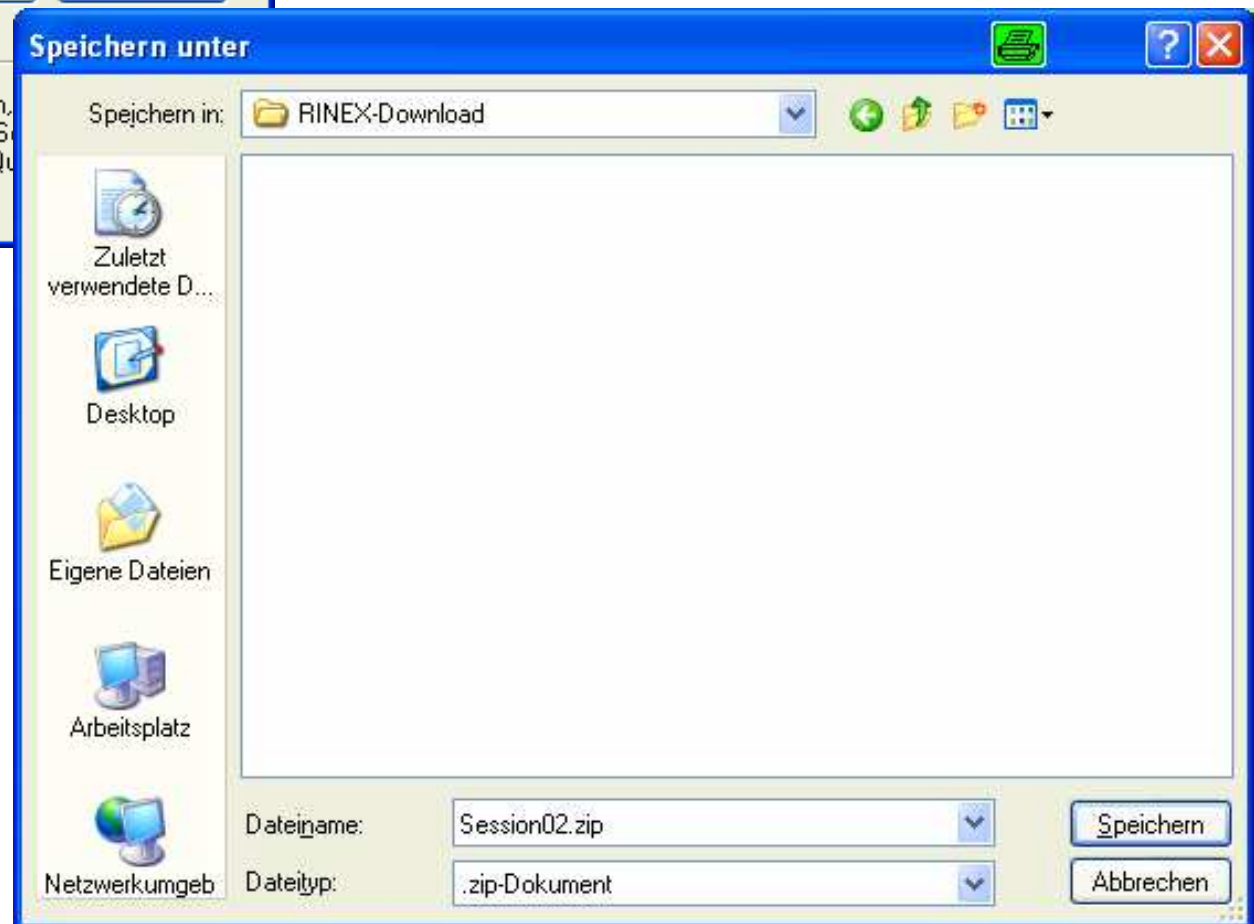
Java Applet Window

Nach Bestätigung des **"Download jetzt"** Buttons können die RINEX-Daten in das ausgewählte Dateiverzeichnis Ihres Rechners herunter geladen werden.

## DOWNLOAD



Wie üblich im Internet, werden mittels Download die ausgewählten Daten auf Ihren Computer übertragen. Dieser Vorgang kann je nach Datenmenge einige Minuten dauern.



## DOWNLOAD abgeschlossen



Die gewünschten RINEX-Daten stehen jetzt auf Ihrem Rechner für die Weiterverarbeitung (Postprocessing) zur Verfügung.

_2005\GNWEB_Testdownload\RINEX-Download\Session02			
Name	Größe	Typ	Geändert am
0706310k.05n	15 KB	05N-Datei	08.11.2005 15:49
0706310k.05o	395 KB	05O-Datei	08.11.2005 15:49
0706310k.lrx	1 KB	LRX-Datei	08.11.2005 15:49
0832310k.05n	17 KB	05N-Datei	08.11.2005 15:49
0832310k.05o	477 KB	05O-Datei	08.11.2005 15:49
0832310k.lrx	1 KB	LRX-Datei	08.11.2005 15:49